



PROTOCOLO DE BIOSEGURIDAD PERSONAL INTERNO - COVID-19

1



Llegar 15 minutos antes para iniciar los protocolos de desinfección y acoplamiento.

2



Es obligatorio hacer uso de tapabocas dentro y fuera de la empresa.

3



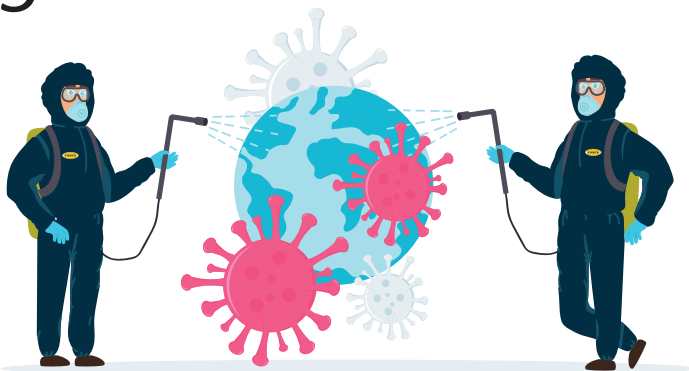
Es obligatorio al ingresar desinfectar su calzado.

4



Por favor esté dispuesto a la toma de temperatura.

5



Cada empleado deberá ser desinfectado por aspersión.

6



Cada empleado deberá lavar sus manos con agua y jabón al ingresar. Evita sacudir las manos al lavarlas, usa el secador eléctrico.



PROTOCOLO DE BIOSEGURIDAD PERSONAL INTERNO - COVID-19

7



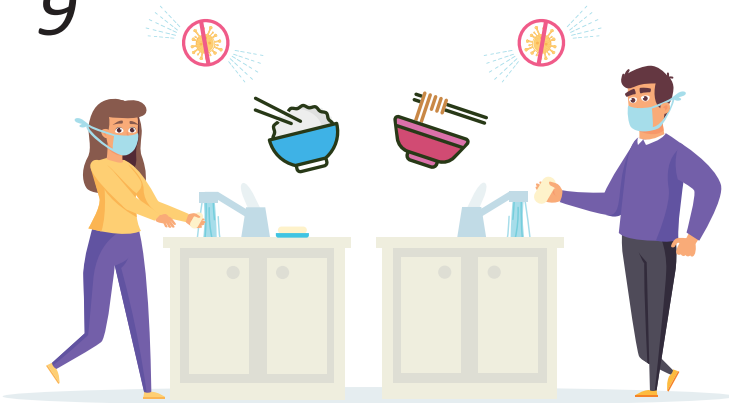
Dirigirse a los lockers para realizar el cambio de uniforme y guardar la ropa de calle dentro de una bolsa.

8



Cada empleado deberá mantener limpio su uniforme diariamente.

9



Recuerde lavar sus manos con agua y jabón antes y después de tomar alimentos. Evita sacudir las manos al lavarlas, usa el secador eléctrico.

10



Todas las mujeres con cabello largo deberán mantenerlo recogido.

11



Es obligatorio el uso de los EPP (tapabocas, gafas y guantes), los cuales deben ser lavados diariamente.